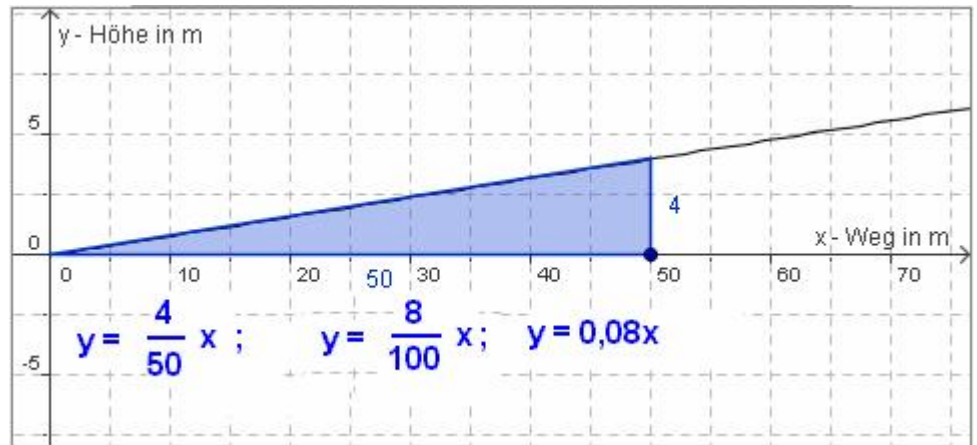


## Steigung einer Geraden (Lösungsvorschlag)



Das Schild bedeutet, dass die Straße eine Steigung von 8 % aufweist.

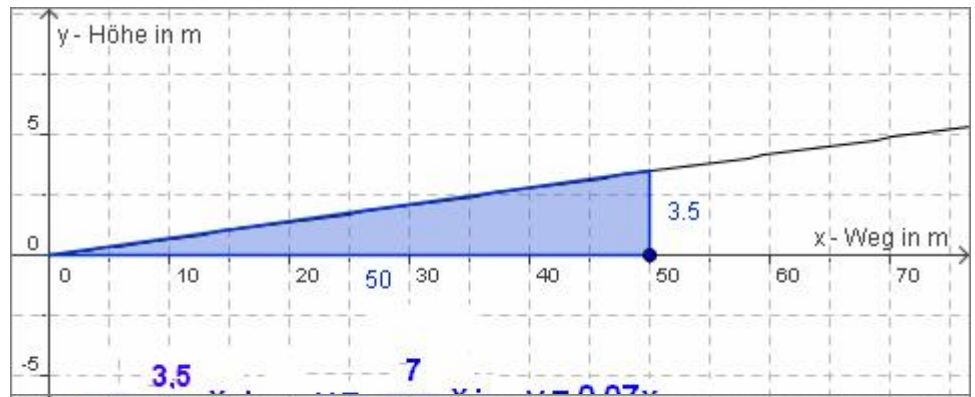


Das heißt, sie steigt auf einer Länge von 100 m um 8 m an.

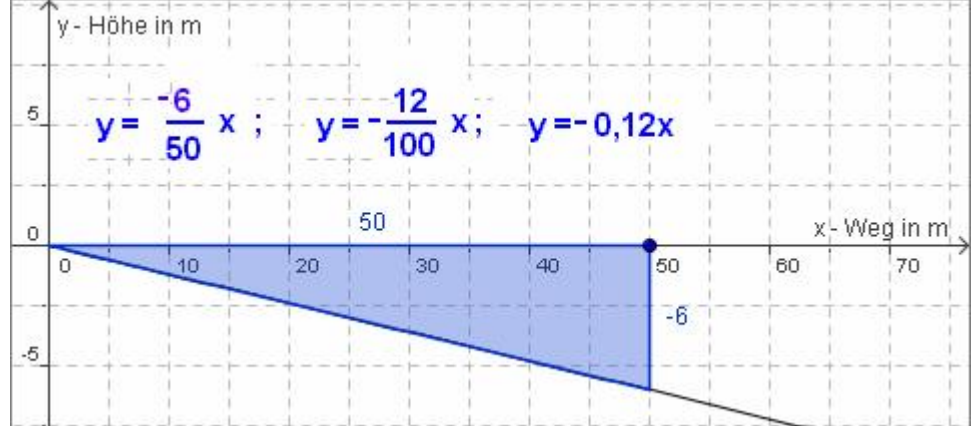
$$\frac{8}{100} = \frac{4}{50} = 0,08 \text{ also } 8 \, \%.$$



$$x = 7$$



$$x = 12$$



$$x = 10$$

